

COMUNE DI OZEGNA

REVISIONE DEL PRGC

3ª VARIANTE PARZIALE
 ai sensi dell'ART. 17 comma 7 L.R. 56/77 e s.m.l.

PROVINCIA DI TORINO

ESTENSORE: Gian Carlo Paglia
 con Maria Luisa Paglia
 Valeria Santoro
 Anna Maria Donati

ADOTTATA CON D.C.C. N. DEL

STUDIO PAGLIA ASSOCIATI
 pianificazione e consulenza urbanistica

VIA DI OZEGNA, 10012 OZEGNA (TO)
 TEL. 011 24 22100 - FAX 011 24 22101
 WWW.STUDIO-PAGLIA.IT

STUDI SPECIALISTICI

GEOLOGIA: Carlo Dall'asta
 Via Roma, 7 - 10085 Castellamonte (TO)
 Tel. 011 24 513399
 carlo.dall'asta@alice.it

ACUSTICA: Stefano Rolini
 ENVA
 Via Calabro, 28 - 10090 San Giorgio C.so (TO)
 Tel. 011 24 325568
 enva@libero.it

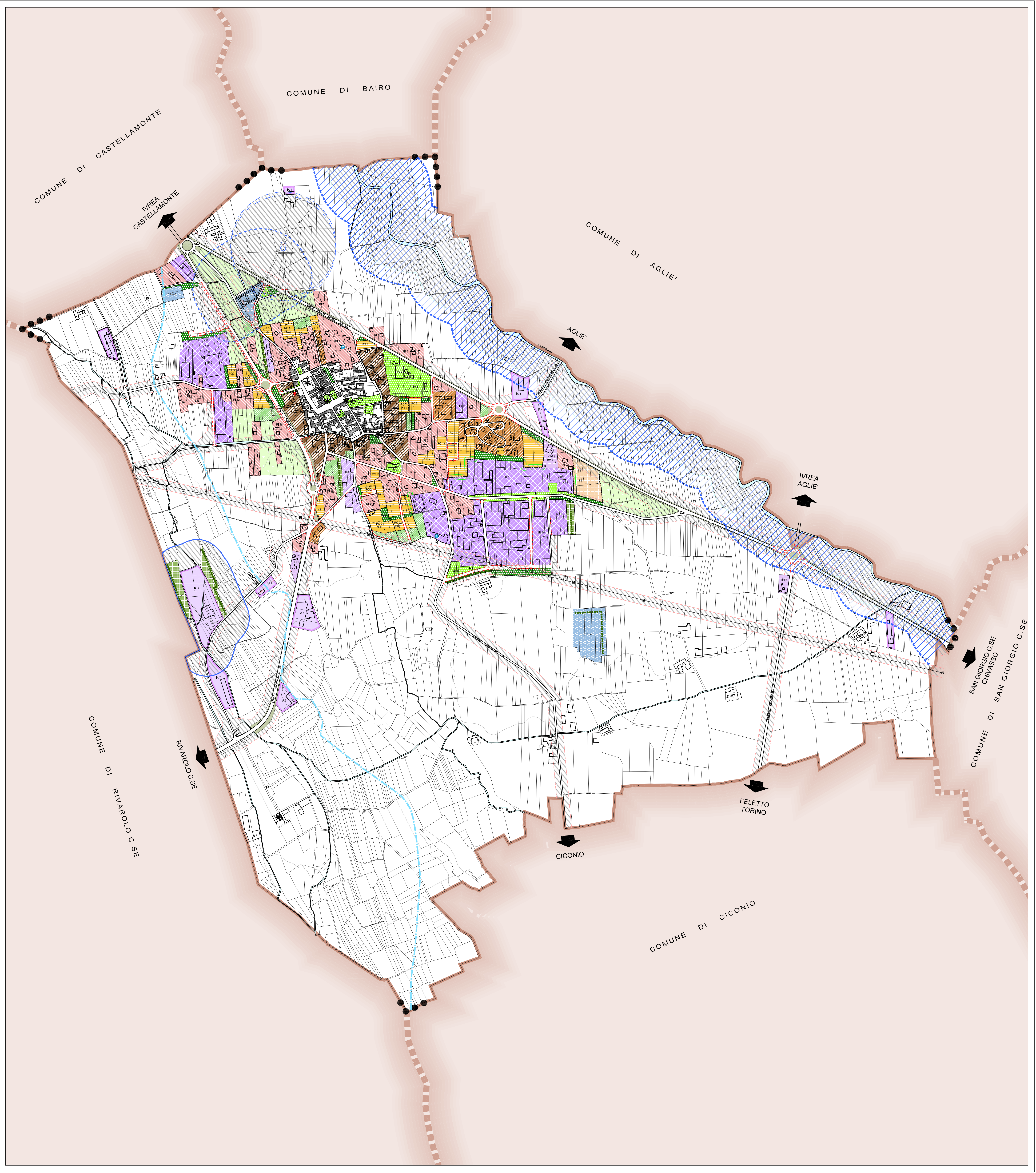
TAVOLA N. D.2
ASSETTO GENERALE DEL PIANO
 SCALA 1 : 5.000

L'URBANISTA
 Gian Carlo PAGLIA

IL SINDACO
 Enzo Giacomo FRANCONI

IL SEGRETARIO
 Luca BERTINO

IL RESPONSABILE DEL PROCEDIMENTO
 Cristina FILIPPONE



SIMBOLOGIA	SIGLA	DENOMINAZIONE
		CONFINE COMUNALE
		AREE PER SERVIZI PUBBLICI ESISTENTI
	S	Scuole
	V	Verde
	P	Parcheggi
	C	Attrezzature di interesse comune
	I	Attrezzature afferenti gli impianti industriali
		AREE PER SERVIZI PUBBLICI PREVISTE
	S	Scuole
	V	Verde
	P	Parcheggi
	C	Attrezzature di interesse comune
	I	Attrezzature afferenti gli impianti industriali
	SG	AREE PER SERVIZI DI INTERESSE GENERALE
	CS	CENTRO STORICO
	RR	AREE RESIDENZIALI DI RISTRUTTURAZIONE
	RE	AREE RESIDENZIALI A CAPACITA' INSEDIATIVA ESAURITA
	RI	AREE RESIDENZIALI DI RIORDINO E INTEGRAZIONE
	RC	AREE RESIDENZIALI DI COMPLEMENTAMENTO
	II	INSEDIAMENTI PRODUTTIVI ESISTENTI IN AREE IMPROPRIE
	IR	AREE PER ATTIVITA' PRODUTTIVE DI RIORDINO E COMPLEMENTAMENTO
	IA	INSEDIAMENTI PRODUTTIVI IN AMBITO AGRICOLO
	PP	AREE PRIVATE PERTINENZIALI AD INSEDIAMENTI PRODUTTIVI E TERZIARI
	TR	AREE PER STRUTTURE TURISTICO RICETTIVE DI NUOVO IMPIANTO
	VP	AREE A VERDE PRIVATO
	AN	AREE AGRICOLE NORMALI
	AS	AREE AGRICOLE DI SALVAGUARDIA AMBIENTALE
	DC	IMPIANTI PER LA DISTRIBUZIONE CARBURANTI
		VIABILITA' ESISTENTE
		VIABILITA' IN PROGETTO
		AREE PERTINENZIALI ALLA VIABILITA'
		FASCE DI RISPETTO
		DALLE STRADE
		DALLE CAPTAZIONI IDRICHE
		DALLE INFRASTRUTTURE CIMITERIALI
		DALLI ELETTRODOTTI
		DAI CORSI D'ACQUA
		DAGLI IMPIANTI TECNOLOGICI
		DALLE ZONE INDUSTRIALI
		AMBITI VINCOLATI AI SENSI DELL'ART. 142 c.1lett.c)DEL 1/10 D.Lgs 42/04
		EDIFICI VINCOLATI AI SENSI DEGLI ALL. 1/9 E 1/10 DEL D.Lgs 42/04
		EDIFICI DI PREGIO ARCHITETTONICO ESTERNI AL CS
		LIMITE FASCIA "B" DEL P.S.F.F. (PIANO STRALCIO FASCE FLUVIALI)
		BARRIERE VERDI DI MITIGAZIONE PAESAGGISTICA ED AMBIENTALE
		AMBITI SOTTOPOSTI A STRUMENTO URBANISTICO ESECUTIVO
		EDIFICI ASSOGGETTATI A PRESCRIZIONI PARTICOLARI